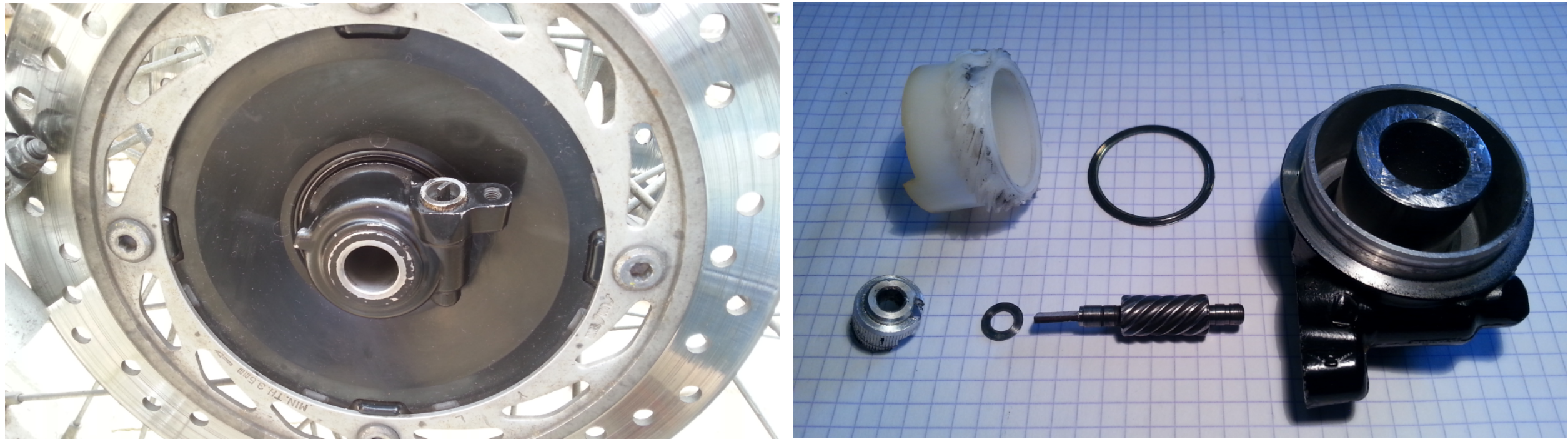


Honda Transalp Speed Gear box assy:

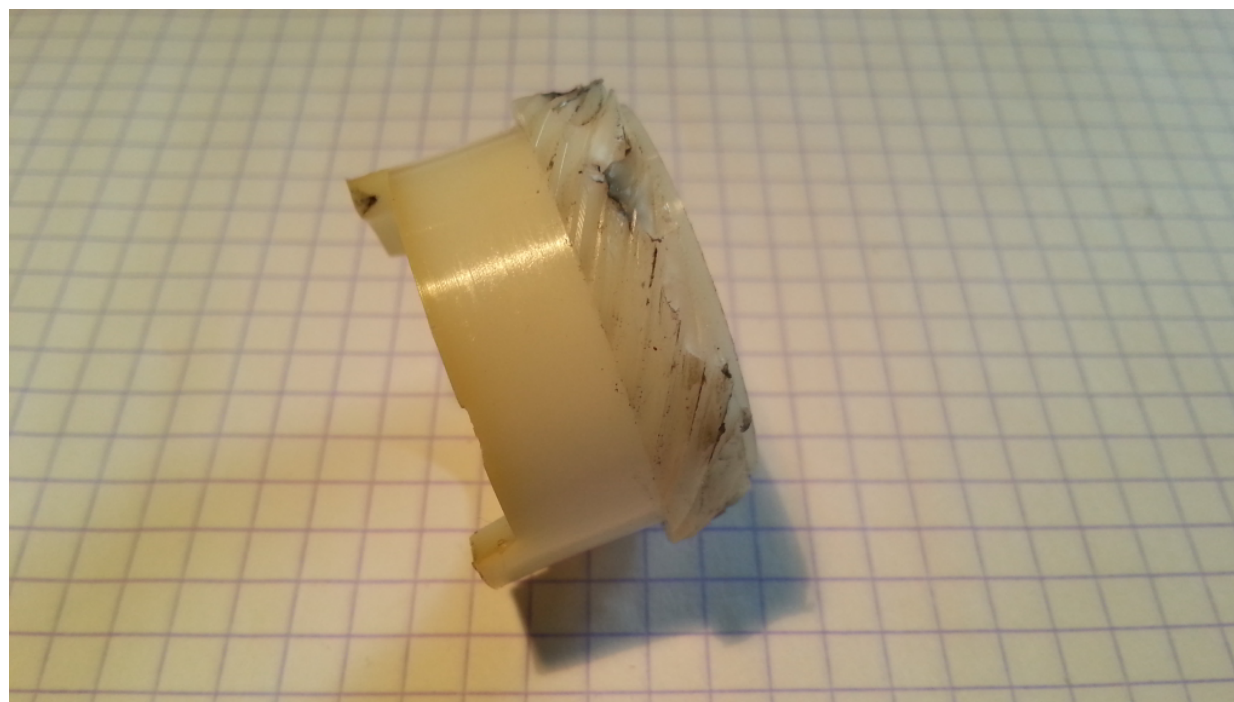
Je vindt deze gemonteerd op het voorwiel, die op mijn XLV600 uit 1998 heeft tot ongeveer 75.000 Km gefunctioneerd.....toen hij er mee ophield in juni 2014.

Op de rechter foto een kapot en gedemonteerd exemplaar !



Het Honda onderdeel is te bestellen onder nummer: 44800-MV1-013 Gear Box Assy, SPD.

Na demontage bleek dat de vertanding van het grote teflon tandwiel totaal kapot gedraaid was.



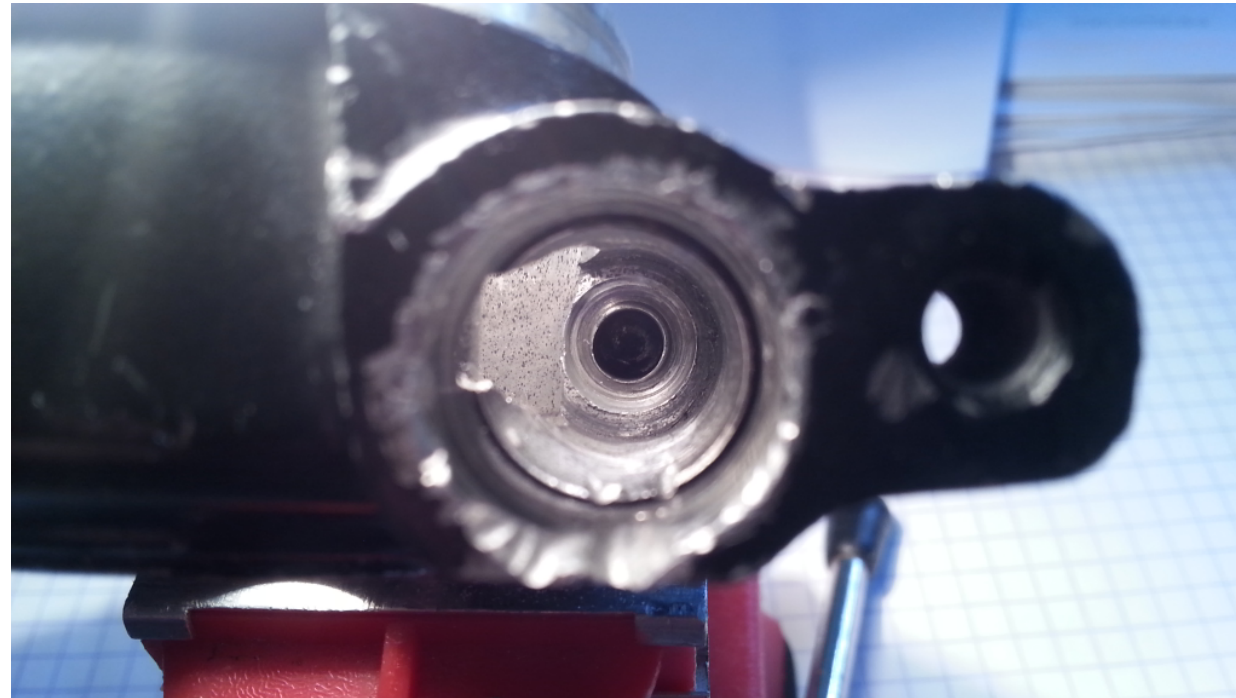
Dit teflon tandwiel is los te bestellen (44806-MV1-003), en kost ongeveer 35 euro.

Een nieuwe Gear box assy kost je ongeveer 115 euro.

De vraag nu, het tandwiel vervangen of de gehele unit ?

In gedachte hebbende ook dat ik verschillende keren gelezen had, dat na vervanging v/h teflon tandwiel deze vaak na enkele duizende kilometers weer kapot ging.....dus ik vermoede dat er meer aan de hand was. Ik heb dus de hele gear box gedemonteerd en geheel schoon gemaakt, die foto heb je hierboven al gezien. Verder bleek dat er axiale speling zat in het metalen wormwiel die ook verbonden wordt met de kilometerteller aandrijfkabel. Deze speling die een nieuwe unit niet heeft ! En het feit dat ik mijn motor achteruit mijn schuur uitrijd zijn vermoed ik de oorzaak dat het teflon tandwiel bij mij kapot is gegaan !

De slijtage die deze axiale speling mogelijk maakt vindt je ook terug in de aluminium gear box behuizing.
Hieronder een close up foto met deel uitvergroting, waarop de slijtage goed te zien is.



Ik vroeg me af of de hard metalen o-ring die op de bovenste demontage foto is te zien aan de bovenzijde van het metalen wormwiel. Ook niet aan de onderzijde had moeten zitten !

Aansluitende op de gegeven methode om een gat te boren om het metalen worm wiel te verwijderen, heb je een mooie revisie methode voor deze gear box assy.